

Fours à vide

Hornos de vacío - Вакуумные печи

Équipements spéciaux

Fours à vide horizontaux APWP

FR / Température maximale 1350 °C. Pression jusqu'à 10 bar absolu. Niveau de vide 10-3 mbar avec option 10-5 mbar. Chambre chaude cylindrique en graphite / molybdène. Moteur de la turbine de refroidissement commandé avec un variateur de vitesse. Moteur turbine de chauffage sous pression, commandé avec un variateur de vitesse. APPLICATIONS: Trempe et revenu; Mise en solution, détente; Frittage; Frittage et trempe à haute température; Brasage.

Hornos de vacío horizontales APWP

ES / Temperatura máxima 1350 °C. Presión hasta 10 bares absolutos. Nivel de vacío 10-3 mbar con opción 10-5 mbar. Cámara caliente cilíndrica en grafito / molibdeno. Ventilador a motor para enfriamiento a alta presión, Comandado con inversor. APLICACION: Endurecimiento y recuperación; solubilización, Distensión, sinterizado; Sinter-Hardening a Alta Temperatura; Brazing.

Горизонтальные вакуумные печи APWP

RU / Максимальная температура 1350 °C. Давление до 10 абсолютных бар. Уровень вакуума 10-3 мбар с опцией 10-5 мбар. ПРИМЕНЕНИЕ: Закалка и снятие остаточных напряжений; Спекание; Спекание при высокой температуре; Пайка.

CAR TEC / DONNEES TECH / ТЕХНИЧЕСКИЕ ХАРАКТЕРИСТИКИ

TYPE	DIMENSIONS (W x L x H)	POWER	CHARGE
APWP 4-4-6	400 X 400 X 600 mm	80 kW	300 kg
APWP 6-6-9	600 X 600 X 900 mm	130 kW	600 kg
APWP 9-8-12	900 X 800 X 1200 mm	240 kW	1000 kg
APWP 10-10-15	1000 X 1000 X 1500 mm	490 kW	2000 kg
APWP 12-12-18	1200 X 1200 X 1800 mm	650 kW	3000 kg

Les données figurant dans le tableau sont purement indicatives et peuvent être sujettes à révision. / Los datos que figuran en el cuadro son puramente indicativos y pueden estar sujetos a revisión. / Данные, приведенные в таблице, являются чисто ориентировочными и могут быть пересмотрены.

Fours à vide de cémentation à basse pression A-LPC+A-HPQ

FR / Température maximale 1250 °C. Pression jusqu'à 1,5 bar absolu. Niveau de vide 10 - 3 mbar. Chambre chaude cylindrique en graphite. CHAMBRES DE TREMPÉ HAUTE PRESSION: Pression de trempe jusqu'à 20 bar absolu. Niveau de vide 10 - 3 mbar. APPLICATIONS A-LPC + A-HPQ: Cémentation basse pression; Trempe et revenu; Mise en solution détente; Frittage; Frittage et trempe à haute température; Brasage.

Hornos de vacío para cementación a baja presión A-LPC+A-HPQ

ES / Temperatura max. 1250 °C. Presión convección hasta 1,5 bares absolutos. Nivel de vacío 10-3 m Bar. Cámara caliente cilíndrica en grafito. CAMARA DE ENFRIAMIENTO A ALTA PRESIÓN: Presión de enfriamiento hasta 20 bares absolutos. Nivel de vacío 10-3 mbar. APLICACION A-LPC + A-HPQ: Baja Presión cementación; Temple y revenido; Solubilización, recocido; Sinterizado; Sinterhardening a alta temperatura; Brazing.

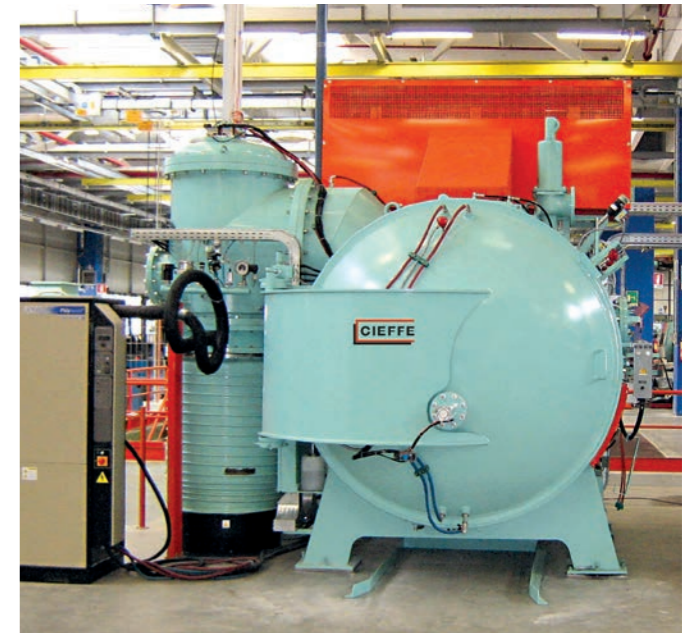
A-LPC+A-HPQ Низкое давление Вакуумные печи для науглероживания

RU / Максимальная температура 1250 °C. Конвекция давления до 1,5 бар. Уровень вакуума 10-3 мбар. Графитовая ци-линдрическая камера нагрева. ЗАКАЛОЧНАЯ ПЕЧЬ ВЫСОКОГО ДАВЛЕНИЯ: Давление закалки до 20 абсолютных бар. Уровень вакуума 10-3 мбар. ПРИМЕНЕНИЕ A-LPC + A-HPQ: Цементация при низком давлении; Закалка с высоким отпуском; Солюбилизация, отжиг; Спекание и спекание при высокой температуре; Пайка.

CAR TEC / DONNEES TECH / ТЕХНИЧЕСКИЕ ХАРАКТЕРИСТИКИ

TYPE	DIMENSIONS (W x L x H)	POWER	CHARGE
A-LPC 4-4-6	400 X 400 X 600 mm	80 kW	300 kg
A-HPQ 4-4-6	400 X 400 X 600 mm	150 kW	300 kg
A-LPC 6-6-9	600 X 600 X 900 mm	130 kW	600 kg
A-HPQ 6-6-9	600 X 600 X 900 mm	250 kW	600 kg
A-LPC 9-8-12	900 X 800 X 1200 mm	240 kW	1200 kg
A-HPQ 9-8-12	900 X 800 X 1200 mm	350 kW	1200 kg

Les données figurant dans le tableau sont purement indicatives et peuvent être sujettes à révision. / Los datos que figuran en el cuadro son puramente indicativos y pueden estar sujetos a revisión. / Данные, приведенные в таблице, являются чисто ориентировочными и могут быть пересмотрены.



Fours à vide verticaux

FR / Température maximale 1350 °C. Pression jusqu'à 10 bar absolu. Niveau de vide 10 - 3 mbar avec option 10 - 5 mbar. Chambre chaude cylindrique en graphite / molybdène. Moteur de la turbine de refroidissement commandé avec un variateur de vitesse. Moteur turbine de chauffage sous pression, commandé avec un variateur de vitesse. APPLICATIONS: Trempe et revenu; Mise en solution, détente; Frittage; Frittage et trempe à haute température; Brasage.

Hornos de vacío verticales

ES / Temperatura max. 1350 °C. Presión hasta 10 bares absolutos. Nivel de vacío 10-3 mbar con opción 10-5. Cámara caliente cilíndrica en grafito/molibdeno. Ventilador motorizado para enfriamiento a alta presión, comandado con inversor. APLICACION: Temple y revenido, Solubilización, Recocido. Sinterizado; Sinter-hardening a alta temperatura; Brazing.

Вертикальные вакуумные печи

RU / Максимальная температура 1350 °C. Давление до 10 абсолютных бар. Уровень вакуума 10-3 мбар с опцией 10-5 мбар. Цилиндрическая камера нагрева из графита/молибдена. ПРИМЕНЕНИЕ: Закалка с высоким отпуском; Солюбилизация, отжиг; Спекание; Спекание при высокой температуре; Пайка.

CAR TEC / DONNEES TECH / ТЕХНИЧЕСКИЕ ХАРАКТЕРИСТИКИ

TYPE	DIMENSIONS (W x L x H)	POWER	CHARGE
A-VVBLF 9-9	900 X 900 mm	150 kW	500 kg
A-VVBLF 13-12	1300 X 1200 mm	280 kW	1000 kg
A-VVBLF 15-15	1500 X 1500 mm	570 kW	1800 kg
A-VVBLF 18-18	1800 X 1800 mm	720 kW	3000 kg

Les données figurant dans le tableau sont purement indicatives et peuvent être sujettes à révision. / Los datos que figuran en el cuadro son puramente indicativos y pueden estar sujetos a revisión. / Данные, приведенные в таблице, являются чисто ориентировочными и могут быть пересмотрены.