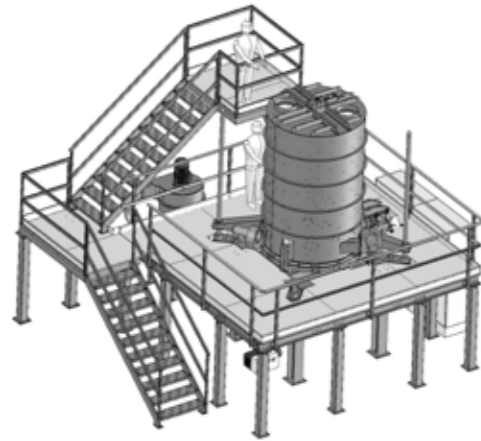
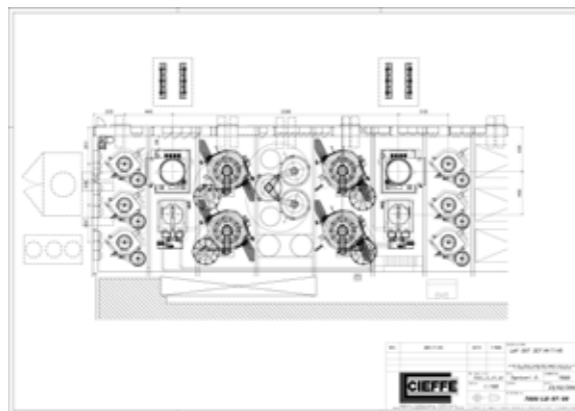




3D examples of realized installation
/ Esempi 3D di linee realizzate



2D example of realized installation
/ Esempio 2D di linea realizzata



PIT & BELL FURNACES



FORNI A POZZO E A CAMPANA

TRATTAMENTO TERMICO	HEAT TREATMENT	ТИПЫ ОБРАБОТКИ	TRATAMIENTOS TERMICOS	WÄRME-BEHANDLUNG	TRAITEMENT TERMIQUE
Cementazione in bassa pressione	Low pressure carburizing	Цементация под низким давлением	Cementación en baja presión	Niederdruck-Aufkohlen	Cémentation basse pression
Carbonitrurazione	Carbonitriding	Нитроцементация	Carbo-nitruración	Karbonitrieren	Carbonituration
Nitrurazione	Nitriding	Азотирование	Nitruración	Nitrieren	Nituration
Rinvenimento	Tempering	Отпуск	Revenido	Anlassen	Revenu



CIEFFE THERMAL SYSTEMS SRL
Viale dell'Industria 7, Colle Umberto (TV) Italy
P. Iva 04834400261
Holding Company: CIEFFE INTERNATIONAL AG, Zug

CONTATTI:
Tel: +39 0438 4341
eMail: sales@cieffe.it

CHARACTERISTICS

CARATTERISTICHE / MERKMALEN / CARACTÉRISTIQUES
CARACTERISTICAS / ХАРАКТЕРИСТИКИ

IT / Forni a pozzo
I forni a pozzo associano la tecnologia all'economicità del processo. Sono disponibili in versione riscaldata elettricamente o a gas. Sono impiegati per i trattamenti di: cementazione, carbonitrurazione, nitrurazione gassosa, rinvenimento in atmosfera controllata. Questi forni possono essere integrati in linee automatiche, con altri impianti quali: lavatrici, magazzini, sistemi computerizzati per la gestione e supervisione del ciclo di trattamento termico dell'intera area di lavoro.

Forni a campana
L'utilizzo dei forni a campana è esteso e varia dalla solubilizzazione di coils, fili, tondini in inox o acciaio, alla ricottura di nastri di ottone o di materiali magnetici particolari.

DE / Topföfen
Die Topföfen vereinen die Technologie mit der Wirtschaftlichkeit der Wärmeprozesse. Diese Anlagen können elektrisch oder gasbeheizten realisiert werden und sind für verschiedene Behandlungen benutzt, und zwar: zum Einsatzhärten, zum Karbonitrieren in Gas, für das Tenifer-Verfahren, zum Anlassen in kontrollierter Atmosphäre, für kombinierte Vakuum/ Schutzatmosphäre-Wärmebehandlungen. Auch diese Art von Maschinen kann mit anderen Linien von automatischen Magazinen zur Lagerung des Material verbunden werden, sowie mit computerisierten Systemen zur Steuerung und zur Überwachung des Behandlungszyklus sowie des gesamten Produktionsbereichs.

Haubenöfen
Diese Anlagen können für verschiedene Wärmebehandlungen verwendet werden. Zum Beispiel Lösungsglügen von Spulen, Drähte, Stangen aus Edelstahl, oder Glühen von Messingbänder oder von speziellen magnetischen Materialien.

EN / Pit furnaces
Pit furnaces combine technology to economy. These furnaces may be electrically heated or gas fired. They are applied for heat treatments as: carburizing, carbonitriding, gas nitriding, tempering in controlled atmosphere. This type of furnaces may be integrated in automatic lines with other plants, such us: washing machines, stores, computerised systems for the management and the supervision of the treatment cycle and the whole production area.

Bell type furnaces
The use of bell furnaces is widespread. It varies by solubilization of coils, wire, rods in steel or inox, annealing of brass strips or special magnetic materials.

RU / Шахтные печи
Шахтные печи сочетают в себе технологии и экономичность. Эти печи могут быть с электрическим нагревом или газовыми нагревом. Они позволяют проводить следующие виды термообработки: цементацию, нитроцементацию, газовое азотирование, отпуск в контролируемой атмосфере. Этот тип печей может быть включён в автоматическую линию с другими установками, такими как: моечные машины, склады, компьютеризированные системы для управления и наблюдения за циклом обработки и всей производственной площадкой.

Колпаковые печи
Использование колпаковых печей достаточно широко распространено. Они используются для солюбилизации катушек, проволоки, прутков из стали или, отжига медных полос или специальных магнитных материалов.

ES / Hornos de fosa
Los hornos de fosa combinan tecnología y economía. Estos hornos pueden ser calentados electricamente o a gas. Se utilizan para tratamientos térmicos como: cementación, carbonitruración, nitruración a gas, revenido en atmósferas controladas. Este tipo de hornos se pueden integrar en líneas automáticas con otras instalaciones como lavadoras, almacenes, y sistemas computarizados para el control y la supervisión del ciclo de tratamiento térmico y de toda el área de producción.

Hornos de tipo campana
El uso de hornos de campana está muy extendido. Es variado según para solubilización de alambre, palanquillas en acero o inoxidable o láminas de bronce o materiales especiales imantados.

FR / Fours à puits
Les fours à puits associent la technologie à l'économicité du procès. Ils sont disponibles en version chauffée électriquement ou à gaz. Ils sont employés pour les traitements de: cémentation, carbonituration, nitruration gazeuse, revenue sous atmosphère contrôlée. Ces fours peuvent être intégrés dans des lignes automatiques, avec d'autres équipements comme: machines à laver, magasins, systèmes informatisés pour la gestion et supervision du cycle de traitement thermique de l'entière zone de travail.

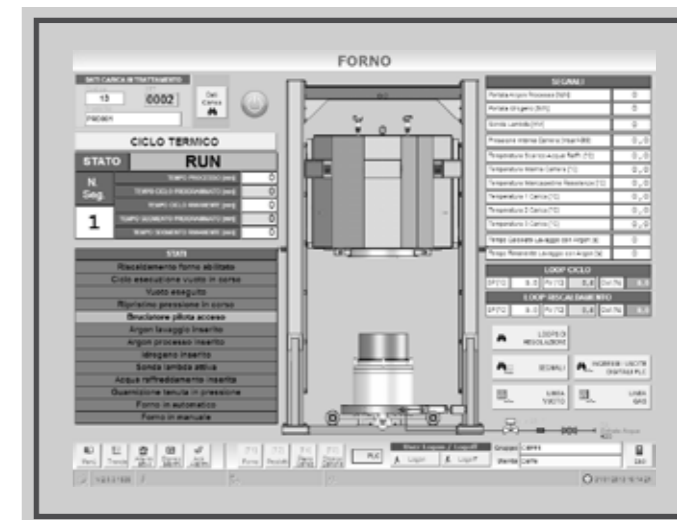
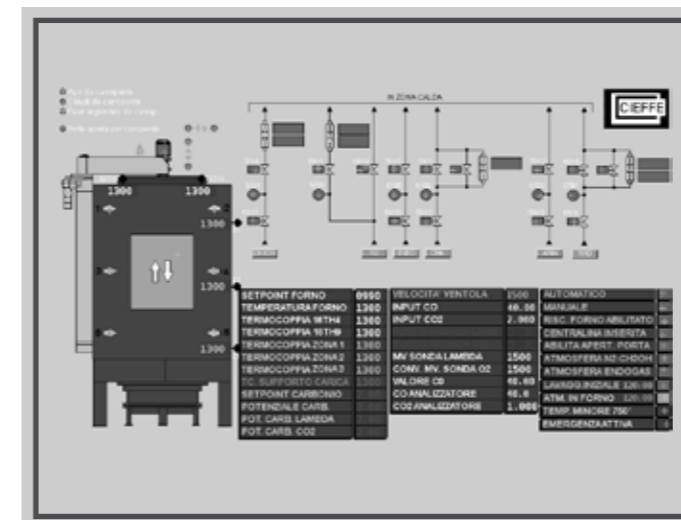
Fours à cloche
L'utilisation des fours à cloche est étendue et varie de la solubilisation de bobines, fils, tubes ronds en inox ou acier au recuit de tapis de laiton ou de matériaux magnétiques particuliers.



“The use of bell furnaces is widespread”
PIT & BELL FURNACES



THE SYSTEM



“Pit furnaces combine technology to economy”

PIT & BELL FURNACES

