

Température FNC-TT  
jusqu'à 950° C

Température FNC-TT  
jusqu'à 650° C

## Fours à tapis

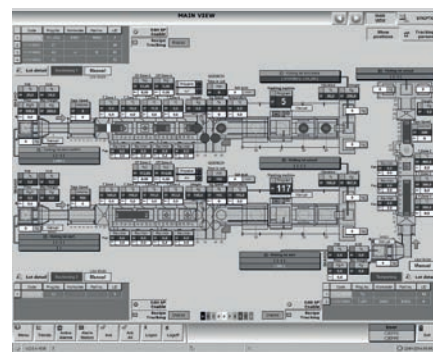
Hornos de cinta - Поясные печи

### Équipements standard

**FR /** Ces installations de traitement sont l'aboutissement d'une grande expérience acquise par Cieffe dans la réalisation des fours à tapis transporteur, alliée à la technologie des fours à chambre LLF. Ce type d'installation permet diverses applications: cémentation, carbonituration, trempe à l'huile, à l'eau, aux polymères, aux sels, on l'utilise pour le traitement en grandes séries de pièces de boulonnerie, visserie, roulements à bille etc. Le chauffage peut être réalisé à l'électricité ou au gaz, à l'aide de brûleurs autorécupérateurs. Les lignes automatiques de fours à tapis transporteur sont dotées de systèmes de chargement et de convoyage des pièces, de machines à laver, de fours de traitement et de revenu sous atmosphères, de systèmes informatiques de gestion et des supervisions du cycle de traitement et de la zone de travail. Le haut niveau d'informatisation et la qualité du produit proposé par Cieffe garantissent une excellente rentabilité économique.

**ES /** Las líneas de tratamiento FNC/TT son el resultado de la larga experiencia madurada por Cieffe en la construcción de hornos de convección de cinta, aparejados con la tecnología de los hornos LLF. Esta tipología de línea permite diferentes aplicaciones desde endurecimiento de capa superficial a carbonitruración, austenización y temple con enfriamiento en aceite, agua, polímeros o sal, y que se emplea para tratar grandes cantidades de diferentes componentes pequeños, tornillos, tuercas, rodamientos, piezas prensadas de forja, estampaciones de pequeñas dimensiones. Las líneas de convección de cinta, con calentamiento eléctrico o mediante calentadores de gas autoregeneradores, pueden incluir sistemas para la carga y el manejo del material, hornos para el tratamiento y temple en atmósfera, sistemas de control y supervisión computarizados, del ciclo de tratamiento y del área completa de producción. El alto grado de procesamiento de datos y la calidad del producto que propone Cieffe, garantiza un sistema económicamente seguro de su producción.

**RU /** Линии термической обработки FNC-TT – результат обширного опыта, накопленного CIEFFE в производстве конвейерных линий, в комбинации с технологиями камерных печей типа LLF. Конструкция данных линий позволяет использовать их для разных видов термообработки: от цементации и отпуска до упрочнения с закалкой в масле, воде, полимерах и соли, - используемых при массовом производстве мелких деталей, включая болты, винты, подшипники, а также прессовые заготовки, поковки, штампованные поковки / заготовки малых размеров. Автоматические конвейерные линии с электронгревом или с нагревом от регенерирующих газовых горелок могут включать системы погрузки/разгрузки и накопления деталей, мочные установки, печи для термической обработки и отпуска в защитной атмосфере, компьютеризованные системы управления рабочими процессами и всей производственной линией. Предлагаемый CIEFFE высокий уровень обработки информации и качества обработки деталей гарантирует экономичность и эффективность вашего производства.



### CAR TEC / DONNEES TECH / ТЕХНИЧЕСКИЕ ХАРАКТЕРИСТИКИ

TYPE	BELT WIDTH	HEATING ZONE	HARDENING	CARBURIZING
FNC-TT 500/0.8/3300	500 mm	3.300 mm	200 kg/h	160 kg/h
FNC-TT 600/0.8/4600	600 mm	4.600 mm	300 kg/h	240 kg/h
FNC-TT 600/0.8/7000	600 mm	7.000 mm	500 kg/h	400 kg/h
FNC-TT 900/1.0/7000	900 mm	7.000 mm	750 kg/h	600 kg/h
FNC-TT 900/0.8/9000	900 mm	9.000 mm	1.200 kg/h	960 kg/h

Les données figurant dans le tableau sont purement indicatives et peuvent être sujettes à révision. / Los datos que figuran en el cuadro son puramente indicativos y pueden estar sujetos a revisión. / Данные, приведенные в таблице, являются чисто ориентировочными и могут быть пересмотрены.